

# Dell™ Inspiron™ 1120 szervizelési kézikönyv

[Előkészületek](#)

[Akkumulátor](#)

[Memóriamodul\(ok\)](#)

[Billentyűzet](#)

[Merevlemez-meghajtó](#)

[Kéztámasz](#)

[Bekapcsológomb panel](#)

[Vezeték nélküli Mini-Card kártyá\(k\)](#)

[Hangkártya](#)

[Gombelem](#)

[Kijelző](#)

[Kamera](#)

[Középső burkolat](#)

[Hálózati adapter csatlakozó](#)

[Alaplap](#)

[A processzor hűtőbordája](#)

[Hangszórók](#)

[A BIOS frissítése](#)

---

## Megjegyzések, vigyázat jelzések és figyelmeztetések



**MEGJEGYZÉS:** A MEGJEGYZÉSEK a számítógép biztonságosabb és hatékonyabb használatát elősegítő fontos tudnivalókat tartalmaznak.



**VIGYÁZAT!** A VIGYÁZAT jelzés hardverhiba vagy adatvesztés lehetőségére hívja fel a figyelmet, valamint közli a probléma elkerülésének módját.



**FIGYELEM!** A FIGYELMEZTETÉS jelzés az esetleges tárgyi vagy személyi sérülés, illetve életveszély lehetőségére hívja fel a figyelmet.

---

A dokumentumban közölt információ külön értesítés nélkül is megváltozhat.  
© 2010 Dell Inc. Minden jog fenntartva.

A Dell Inc. előzetes, írásos engedélye nélkül szigorúan tilos a dokumentumokat bármilyen módon sokszorosítani.

A szövegben használt védjegyek: a *Dell*, a *DELL* embléma és az *Inspiron* a Dell Inc. védjegyei; a *Windows* és a *Windows* start gomb embléma a Microsoft Corporation védjegye vagy bejegyzett védjegye az Amerikai Egyesült Államokban és/vagy más országokban; a *Bluetooth* a Bluetooth SIG, Inc. birtokában lévő bejegyzett védjegy, amelyet a Dell licenc keretében használ.

A dokumentumban egyéb védjegyek és védett nevek is szerepelhetnek, amelyek a védjegyet vagy nevet bejegyeztető cégre, valamint annak termékeire vonatkoznak. A Dell Inc. elhárít minden, a sajátján kívüli védjegyekkel és márkanevekkel kapcsolatban benyújtott tulajdonjogi keresetet.

2010. július, változat: A00

Engedélyezett modell: P07T sorozat  
Szakhatósági típusazonosító: P07T002

[Vissza a Tartalomjegyzék oldalra](#)

## Hálózati adapter csatlakozó

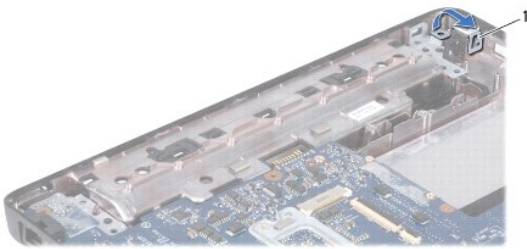
Dell™ Inspiron™ 1120 szervizelési kézikönyv

- [A hálózati adapter csatlakozójának eltávolítása](#)
- [A hálózati adapter csatlakozójának visszahelyezése](#)

- ⚠ FIGYELEM!** A számítógép belsejében végzett munka előtt olvassa el figyelmesen a számítógéphez mellékelt biztonsági tudnivalókat. További biztonsági útmutatásokat az előírásoknak való megfelelést ismertető [www.dell.com/regulatory\\_compliance](http://www.dell.com/regulatory_compliance) címen találhat.
- ⚠ VIGYÁZAT!** A számítógépen csak hivatalos szakember végezhet javításokat. A Dell™ engedélye nélkül végzett szerviztevékenységből adódó károokra nem vonatkozik a garanciavállalás.
- ⚠ VIGYÁZAT!** Az elektrosztatikus kisülés elkerülése érdekében földelje magát csuklóra erősíthető földelőkábelrel, vagy úgy, hogy rendszeresen festetlen fémfelülethez ér (például a számítógép csatlakozóihoz).
- ⚠ VIGYÁZAT!** Az alaplap sérülésének elkerülése érdekében vegye ki a főakkumulátort (lásd [Az akkumulátor eltávolítása](#)), mielőtt dolgozni kezd a számítógép belsejében.

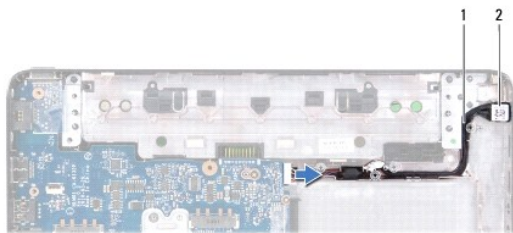
### A hálózati adapter csatlakozójának eltávolítása

1. Kövesse a következő fejezet utasításait: [Előkészületek](#).
2. Távolítsa el az akkumulátort (lásd [Az akkumulátor eltávolítása](#)).
3. Távolítsa el a billentyűzetet (lásd [A billentyűzet eltávolítása](#)).
4. Kövesse a(z) [4. lépés](#) és a(z) [6. lépés](#) közötti utasításokat itt: [A merevlemez-meghajtó kiszérése](#).
5. Távolítsa el a kéztámaszt (lásd [A kéztámasz eltávolítása](#)).
6. Távolítsa el a kijelzőegységet (lásd [A kijelzőegység kiszérése](#)).
7. Távolítsa el a középső burkolatot (lásd [A középső burkolat leszerelése](#)).
8. Távolítsa el a hangkártyát (lásd [A hangkártya eltávolítása](#)).
9. Emelje meg és vegye ki a keretet a számítógépből az ábra szerint.



1	keret
---	-------

10. Válassza le a hálózati adapter csatlakozókábelét az alaplapi csatlakozóról.
11. Jegyezze fel a kábelvezetés útvonalát, és óvatosan vegye ki a hálózati adapter csatlakozókábelét a vezetőkábélből.
12. Emelje ki a hálózati adapter csatlakozóját a számítógépből.



1	Hálózati adapter csatlakozókábele	2	Hálózati adapter csatlakozó
---	-----------------------------------	---	-----------------------------

---

## A hálózati adapter csatlakozójának visszahelyezése

1. Kövesse a következő fejezet utasításait: [Előkészületek](#).
2. Vezesse el a hálózati adapter kábelét megfelelően, és helyezze vissza a csatlakozóját a számítógépbe.
3. Csatlakoztassa a hálózati adapter csatlakozókábelét az alaplapi csatlakozóhoz.
4. Helyezze vissza a keretet, amely a hálózati adapter csatlakozóját a számítógéphez rögzíti.
5. Helyezze vissza a hangkártyát (lásd [A hangkártya visszahelyezése](#)).
6. Helyezze vissza a középső burkolatot (lásd [A középső burkolat visszahelyezése](#)).
7. Helyezze vissza a kijelzőegységet (lásd [A kijelzőegység visszahelyezése](#)).
8. Helyezze vissza a kéztámaszt (lásd [A kéztámasz visszahelyezése](#)).
9. Kövesse a(z) [5. lépés](#) és a(z) [7. lépés](#) közötti utasításokat itt: [A merevlemez- meghajtó visszahelyezése](#).
10. Helyezze vissza a billentyűzetet (lásd [A billentyűzet visszahelyezése](#)).
11. Helyezze vissza az akkumulátort (lásd [Az akkumulátor visszahelyezése](#)).

**⚠ VIGYÁZAT!** Mielőtt bekapcsolná a számítógépet, helyezzen vissza minden csavart, és győződjön meg arról, hogy nem maradt felhasználatlan csavar a számítógép belsejében. A számítógép belsejében maradt, vissza nem helyezett csavarok károsíthatják a számítógépet.

---

[Vissza a Tartalomjegyzék oldalra](#)

[Vissza a Tartalomjegyzék oldalra](#)

## Hangkártya

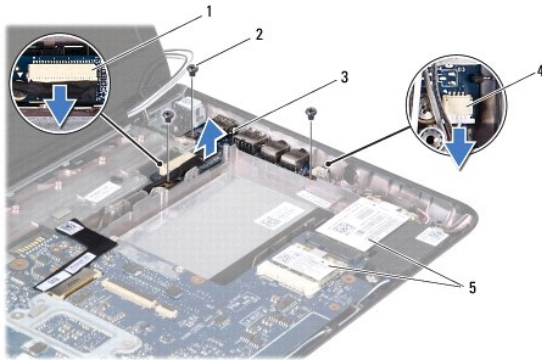
Dell™ Inspiron™ 1120 szervizelési kézikönyv

- [A hangkártya eltávolítása](#)
- [A hangkártya visszahelyezése](#)

- ⚠ FIGYELEM!** A számítógép belsejében végzett munka előtt olvassa el figyelmesen a számítógéphez mellékelt biztonsági tudnivalókat. További biztonsági útmutatásokat az előírásoknak való megfelelést igazoló [www.dell.com/regulatory\\_compliance](http://www.dell.com/regulatory_compliance) címen találhat.
- ⚠ VIGYÁZAT!** A számítógépen csak hivatalos szakember végezhet javításokat. A Dell™ engedélye nélkül végzett szerviztevékenységből adódó károokra nem vonatkozik a garanciavállalás.
- ⚠ VIGYÁZAT!** Az elektrosztatikus kisülés elkerülése érdekében csuklóra kötött földelő szalag használatával vagy festetlen fém felület időnkénti megérintésével földelje magát.
- ⚠ VIGYÁZAT!** Az alaplap sérülésének elkerülése érdekében vegye ki a főakkumulátort (lásd [Az akkumulátor eltávolítása](#)), mielőtt dolgozni kezd a számítógép belsejében.

### A hangkártya eltávolítása

1. Kövesse a következő fejezet utasításait: [Előkészületek](#).
2. Távolítsa el az akkumulátort (lásd [Az akkumulátor eltávolítása](#)).
3. Távolítsa el a billentyűzetet (lásd [A billentyűzet eltávolítása](#)).
4. Kövesse a(z) [4. lépés](#) és a(z) [6. lépés](#) közötti utasításokat itt: [A merevlemez-meghajtó kiszérése](#).
5. Távolítsa el a kéztámaszt (lásd [A kéztámasz eltávolítása](#)).
6. Húzza le a Mini-Card kártya antennakábeleit a Mini-Card kártyá(k)ról.
7. Válassza le a hang- és a hangszórókábelt a hangkártyán lévő csatlakozókról.
8. Távolítsa el azt a három csavart, amely a hangkártyát a számítógéphez rögzíti.
9. Emelje ki a hangkártyát a számítógépből.



1	hangkábel csatlakozó	2	csavarok (3)
3	hangkártya	4	a hangszórókábel csatlakozója
5	Mini-Card kártyák		

### A hangkártya visszahelyezése

1. Kövesse a következő fejezet utasításait: [Előkészületek](#).
2. Igazítsa a hangkártyán található csatlakozókat a számítógépen található nyílásokhoz.

3. Helyezze vissza a hangkártyát a számítógéphez rögzítő három csavart.
4. Csatlakoztassa a hang- és a hangszórókábelt a hangkártyán lévő megfelelő csatlakozóikhoz.
5. Csatlakoztassa a Mini-Card antennakábeleit a Mini-Card kártyá(k)hoz.
6. Helyezze vissza a kéztámaszt (lásd [A kéztámasz visszahelyezése](#)).
7. Kövesse a(z) [5. lépés](#) és a(z) [7. lépés](#) közötti utasításokat itt: [A merevlemez- meghajtó visszahelyezése](#).
8. Helyezze vissza a billentyűzetet (lásd [A billentyűzet visszahelyezése](#)).
9. Helyezze vissza az akkumulátort (lásd [Az akkumulátor visszahelyezése](#)).

**⚠ VIGYÁZAT!** Mielőtt bekapcsolná a számítógépet, helyezzen vissza minden csavart, és győződjön meg arról, hogy nem maradt felhasználatlan csavar a számítógép belsejében. A számítógép belsejében maradt, vissza nem helyezett csavarok károsíthatják a számítógépet.

---

[Vissza a Tartalomjegyzék oldalra](#)

[Vissza a Tartalomjegyzék oldalra](#)

## Akkumulátor

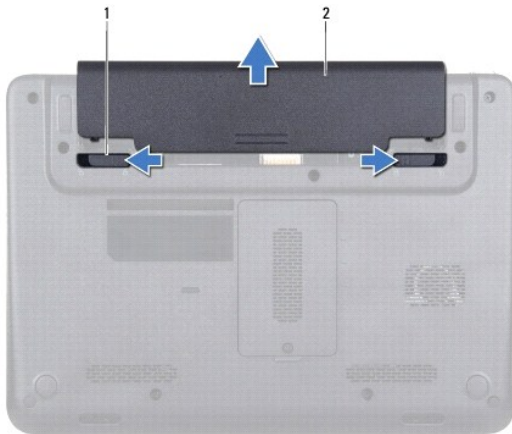
Dell™ Inspiron™ 1120 szervizelési kézikönyv

- [Az akkumulátor eltávolítása](#)
- [Az akkumulátor visszahelyezése](#)

- ⚠ FIGYELEM!** A számítógép belsejében végzett munka előtt olvassa el figyelmesen a számítógéphez mellékelt biztonsági tudnivalókat. További biztonsági útmutatásokat az előírásoknak való megfelelést igazoló [www.dell.com/regulatory\\_compliance](http://www.dell.com/regulatory_compliance) címen találhat.
- ⚠ VIGYÁZAT!** A számítógépen csak hivatalos szakember végezhet javításokat. A Dell™ engedélye nélkül végzett szerviztevékenységből adódó károokra nem vonatkozik a garanciavállalás.
- ⚠ VIGYÁZAT!** Az elektrosztatikus kisülés elkerülése érdekében földelje magát csuklóra erősíthető földelőkábelrel, vagy úgy, hogy rendszeresen festetlen fémfelülethez ér (például a számítógép csatlakozóihoz).
- ⚠ VIGYÁZAT!** A számítógép sérülésének elkerülése végett, csak az ehhez a Dell modellhez tervezett akkumulátort használjon. Ne használjon más Dell számítógéphez gyártott akkumulátort.

### Az akkumulátor eltávolítása

1. Kövesse a következő fejezet utasításait: [Előkészületek](#).
2. Kapcsolja ki a számítógépet (lásd [A számítógép kikapcsolása](#)), és fordítsa meg.
3. Csúsztassa a telepzáró reteszeket nyitott állásba.
4. Csúsztassa ki az akkumulátort az akkumulátorrekeszből.



1	akkumulátor kioldóreteszek (2 db)	2	akkumulátor
---	-----------------------------------	---	-------------

### Az akkumulátor visszahelyezése

- ⚠ VIGYÁZAT!** A számítógép sérülésének elkerülése végett, csak az ehhez a Dell modellhez tervezett akkumulátort használjon.

1. Kövesse a következő fejezet utasításait: [Előkészületek](#).
2. Csúsztassa be az akkumulátort az akkumulátorrekeszbe, amíg a helyére nem kattann.

[Vissza a Tartalomjegyzék oldalra](#)

[Vissza a Tartalomjegyzék oldalra](#)

## Előkészületek

Dell™ Inspiron™ 1120 szervizelési kézikönyv

- [Ajánlott eszközök](#)
- [A számítógép kikapcsolása](#)
- [Mielőtt elkezdene dolgozni a számítógép belsejében](#)

Ez a kézikönyv a számítógép komponenseinek ki- és beszereléséhez ad utasításokat. Ha másként nem jelezzük, minden folyamat az alábbi feltételek teljesülését feltételezi:

- 1 Végrehajtotta a(z) [A számítógép kikapcsolása](#) és a(z) [Mielőtt elkezdene dolgozni a számítógép belsejében](#) szakaszokban leírt lépéseket.
- 1 Elolvasta a számítógépével szállított biztonsági tudnivalókat.
- 1 Az alkatrészek cseréjét vagy - ha külön vásárolta meg őket - beszerelését a kiserelési műveletek fordított sorrendben való elvégzésével hajthatja végre.


## Ajánlott eszközök

A jelen dokumentumban szereplő eljárások a következő eszközöket igényelhetik:

- 1 Csillagsavarhúzó
- 1 Kis, lapos élű csavarhúzó
- 1 Műanyag vonalzó
- 1 A BIOS végrehajtható frissítőprogram rendelkezésre áll a [support.dell.com](http://support.dell.com) oldalon.

## A számítógép kikapcsolása

**⚠ VIGYÁZAT!** Az adatvesztés elkerülése érdekében a számítógép kikapcsolása előtt mentsen és zárjon be minden megnyitott fájlt, és lépjen ki minden programból.


1. Mentzen és zárjon be minden nyitott fájlt, majd lépjen ki minden futó programból.
2. Állítsa le az operációs rendszert:  
  
Kattintson a **Start** gombra , majd a **Shut Down (Kikapcsolás)** lehetőségre.
3. Győződjön meg arról, hogy a számítógép ki van kapcsolva. Ha az operációs rendszer leállásakor a számítógép nem kapcsolódik ki automatikusan, nyomja meg és tartsa lenyomva a bekapcsológombot, amíg a számítógép kikapcsol.

## Mielőtt elkezdene dolgozni a számítógép belsejében

A számítógép potenciális károsodásának elkerülése és a saját biztonsága érdekében tartsa be az alábbi biztonsági irányelveket.

- ⚠ **FIGYELEM!** A számítógép belsejében végzett munka előtt olvassa el figyelmesen a számítógéphez mellékelt biztonsági tudnivalókat. További biztonsági útmutatásokat az előírásoknak való megfelelést ismertető [www.dell.com/regulatory\\_compliance](http://www.dell.com/regulatory_compliance) címen találhat.
- ⚠ **VIGYÁZAT!** A számítógépen csak hivatalos szakember végezhet javításokat. A Dell által nem jóváhagyott szerviztevékenységből adódó károokra garanciavállalás nem vonatkozik.
- ⚠ **VIGYÁZAT!** Bánjon óvatosan a komponensekkel és a kártyákkal. Ne érjen hozzá a kártyán lévő komponensekhez vagy érintkezőkhöz. A kártyát tartsa a szélénél vagy a fém szerelőkeretnél fogva. A komponenseket a peremükénél és ne az érintkezőknél fogja meg.
- ⚠ **VIGYÁZAT!** A kábelek kihúzásakor ne magát a kábelt, hanem a csatlakozót vagy a húzófület húzza meg. Néhány kábel csatlakozója reteszelő kialakítással van ellátva; az ilyen típusú kábel eltávolításakor kihúzás előtt meg kell nyomni a retesz kioldófülét. Miközben kihúzza, tartsa egyenesen a csatlakozódugókat, hogy ne görbüljenek el a csatlakozó érintkezői. A tápkábelek csatlakoztatása előtt ellenőrizze mindkét csatlakozódugó megfelelő helyzetét és beállítását.
- ⚠ **VIGYÁZAT!** A számítógép károsodásának elkerülése érdekében végezze el az alábbi műveleteket, mielőtt a számítógép belsejébe nyúl.
  1. Annak érdekében, hogy megelőzze a számítógép fedelének karcolódását, győződjön meg arról, hogy a munkaasztal sima és tiszta.
  2. Kapcsolja ki a számítógépet (lásd [A számítógép kikapcsolása](#)) és a csatlakoztatott eszközöket.
- ⚠ **VIGYÁZAT!** A hálózati kábel kihúzásakor először a számítógépből húzza ki a kábelt, majd a hálózati eszközből.

3. Húzzon ki minden telefonkábel és hálózati kábelt a számítógépből.
4. Nyomja be és vegye ki a 7 az 1-ben memóriakártya-olvasóban lévő kártyákat.
5. Áramtalanítsa a számítógépet és minden csatlakoztatott eszközt.
6. Válassza le a számítógépre csatlakoztatott összes eszközt.

 **VIGYÁZAT!** Az alaplap sérülésének elkerülése érdekében vegye ki a főakkumulátort (lásd [Az akkumulátor eltávolítása](#)), mielőtt dolgozni kezd a számítógép belsejében.

7. Távolítsa el az akkumulátort (lásd [Az akkumulátor eltávolítása](#)).
8. Fordítsa a számítógépet fedőlappal felfelé, nyissa fel a számítógépet, és nyomja meg a bekapcsológombot az alaplap földelése érdekében.

---

[Vissza a Tartalomjegyzék oldalra](#)




[Vissza a Tartalomjegyzék oldalra](#)

## A BIOS frissítése

### Dell™ Inspiron™ 1120 szervizelési kézikönyv

A BIOS-t az alaplap cseréjét követően célszerű frissíteni, vagy akkor, ha ahhoz frissítés érhető el. A BIOS frissítése:

1. Kapcsolja be a számítógépet.
2. Látogasson el a [support.dell.com/support/downloads](http://support.dell.com/support/downloads) webhelyre.
3. Kattintson a **Select Model** (Modell kiválasztása) pontra.
4. Keresse meg a BIOS frissítőfájlt a számítógépe számára:


 **MEGJEGYZÉS:** A számítógép szervizcímkejét a számítógép alján lévő címkén találhatja.

Ha rendelkezik a számítógépe szervizcímkejével:

- a. Kattintson az **Enter a Service Tag** (Szervizcímke beírása) lehetőségre.
- b. Az **Enter a service tag:** (Szervizcímke beírása:) mezőbe írja be a szervizcímkét, kattintson a **Go** (Indítás) gombra, majd lépjen tovább ide: [5. lépés](#).

Ha nem rendelkezik a számítógépe szervizcímkejével:

- a. A **Select Your Product Family (Termékcsalád kiválasztása)** listából válassza ki a termék típusát.
- b. Válassza ki a termék márkáját a **Select Your Product Line (Termékvonal kiválasztása)** listából.
- c. Válassza ki a termék modellszámát a **Select Your Product Model (Termékmodell kiválasztása)** listából.

 **MEGJEGYZÉS:** Ha másik modellt választott, és újra szeretné kezdeni a műveletet, kattintson a menü jobb felső sarkában lévő **Start Over** (Újrakezdés) lehetőségre.

- d. Kattintson a **Confirm** (Megerősítés) lehetőségre.
5. A képernyőn megjelenik az eredmények listája. Kattintson a **BIOS** lehetőségre.
  6. A legfrissebb BIOS fájl letöltéséhez kattintson a **Download Now** (Letöltés most) gombra. Megjelenik a **File Download** (Fájl letöltése) ablak.
  7. A **Save** (Mentés) gombra kattintva a fájlt az asztalra mentheti. A fájl az asztalra töltődik le.
  8. Kattintson a **Close** (Bezárás) gombra, amikor megjelenik a **Download Complete** (Letöltés kész) ablak. A fájl ikonja megjelenik az asztalon, és ugyanazt a nevet kapja, mint a letöltött BIOS frissítőfájl.
  9. Kattintson kétszer az asztalon a fájl ikonjára, és kövesse a képernyőn megjelenő utasításokat.

---

[Vissza a Tartalomjegyzék oldalra](#)

[Vissza a Tartalomjegyzék oldalra](#)

## Kamera

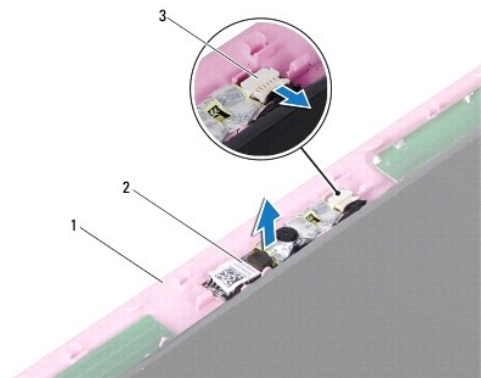
### Dell™ Inspiron™ 1120 szervizelési kézikönyv

- [A kamera eltávolítása](#)
- [A kamera visszahelyezése](#)

- ⚠ FIGYELEM!** A számítógép belsejében végzett munka előtt olvassa el figyelmesen a számítógéphez mellékelt biztonsági tudnivalókat. További biztonsági útmutatásokat az előírásoknak való megfelelést ismertető [www.dell.com/regulatory\\_compliance](http://www.dell.com/regulatory_compliance) címen találhat.
- ⚠ VIGYÁZAT!** A számítógépen csak hivatalos szakember végezhet javításokat. A Dell™ engedélye nélkül végzett szerviztevékenységből adódó károokra nem vonatkozik a garanciavállalás.
- ⚠ VIGYÁZAT!** Az elektrosztatikus kisülés elkerülése érdekében földelje magát csuklóra erősíthető földelőkábelrel, vagy úgy, hogy rendszeresen festetlen fémfelülethez ér (például a számítógép csatlakozóihoz).
- ⚠ VIGYÁZAT!** Az alaplap sérülésének elkerülése érdekében vegye ki a főakkumulátort (lásd [Az akkumulátor eltávolítása](#)), mielőtt dolgozni kezd a számítógép belsejében.

## A kamera eltávolítása

1. Kövesse a következő fejezet utasításait: [Előkészületek](#).
2. Távolítsa el az akkumulátort (lásd [Az akkumulátor eltávolítása](#)).
3. Távolítsa el a billentyűzetet (lásd [A billentyűzet eltávolítása](#)).
4. Kövesse a(z) [4. lépés](#) és a(z) [6. lépés](#) közötti utasításokat itt: [A merevlemez-meghajtó kiszérése](#).
5. Távolítsa el a kéztámaszt (lásd [A kéztámasz eltávolítása](#)).
6. Távolítsa el a kijelzőegységet (lásd [A kijelzőegység kiszérése](#)).
7. Távolítsa el a kijelzőelőlapot (lásd [A kijelzőelőlap eltávolítása](#)).
8. Válassza le a kamerakábelt a kameramodul csatlakozójáról.
9. Emelje ki a kameramodult a kijelző hátlapjából.



1	kijelző hátlap	2	kameramodul
3	a kamera kábelcsatlakozója		

## A kamera visszahelyezése

1. Kövesse a következő fejezet utasításait: [Előkészületek](#).
2. Az illesztési jeleket figyelembe véve helyezze rá a kameramodult a kijelző hátlapjára.
3. A kameramodul lenyomásával rögzítse azt a kijelző hátlapjához.

4. Csatlakoztassa a kamera kábelét a kameramodul csatlakozójához.
5. Helyezze vissza a kijelzőelőlapot (lásd [A kijelzőelőlap visszahelyezése](#)).
6. Helyezze vissza a kijelzőegységet (lásd [A kijelzőegység visszahelyezése](#)).
7. Helyezze vissza a kéztámaszt (lásd [A kéztámasz visszahelyezése](#)).
8. Kövesse a(z) [5. lépés](#) és a(z) [7. lépés](#) közötti utasításokat itt: [A merevlemez- meghajtó visszahelyezése](#).
9. Helyezze vissza a billentyűzetet (lásd [A billentyűzet visszahelyezése](#)).
10. Helyezze vissza az akkumulátort (lásd [Az akkumulátor visszahelyezése](#)).

**⚠ VIGYÁZAT!** Mielőtt bekapcsolná a számítógépet, helyezzen vissza minden csavart, és győződjön meg arról, hogy nem maradt felhasználatlan csavar a számítógép belsejében. A számítógép belsejében maradt, vissza nem helyezett csavarok károsíthatják a számítógépet.

---

[Vissza a Tartalomjegyzék oldalra](#)

[Vissza a Tartalomjegyzék oldalra](#)

## Gombelem

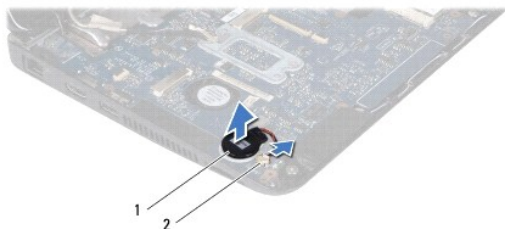
Dell™ Inspiron™ 1120 szervizelési kézikönyv

- [A gombelem eltávolítása](#)
- [A gombelem visszahelyezése](#)

- ⚠ FIGYELEM!** A számítógép belsejében végzett munka előtt olvassa el figyelmesen a számítógéphez mellékelt biztonsági tudnivalókat. További biztonsági útmutatásokat az előírásoknak való megfelelést igazoló [www.dell.com/regulatory\\_compliance](http://www.dell.com/regulatory_compliance) címen találhat.
- ⚠ VIGYÁZAT!** A számítógépen csak hivatalos szakember végezhet javításokat. A Dell™ engedélye nélkül végzett szerviztevékenységből adódó károokra nem vonatkozik a garanciavállalás.
- ⚠ VIGYÁZAT!** Az elektrosztatikus kisülés elkerülése érdekében földelje magát csuklóra erősíthető földelőkábelrel, vagy úgy, hogy rendszeresen festetlen fémfelülethez ér (például a számítógép csatlakozóihoz).
- ⚠ VIGYÁZAT!** Az alaplap sérülésének elkerülése érdekében vegye ki a főakkumulátort (lásd [Az akkumulátor eltávolítása](#)), mielőtt dolgozni kezd a számítógép belsejében.

### A gombelem eltávolítása


1. Kövesse a következő fejezet utasításait: [Előkészületek](#).
2. Távolítsa el az akkumulátort (lásd [Az akkumulátor eltávolítása](#)).
3. Távolítsa el a billentyűzetet (lásd [A billentyűzet eltávolítása](#)).
4. Kövesse a(z) [4. lépés](#) és a(z) [6. lépés](#) közötti utasításokat itt: [A merevlemez- meghajtó kiszerezése](#).
5. Távolítsa el a kéztámaszt (lásd [A kéztámasz eltávolítása](#)).
6. Húzza ki a gombelem kábelét az alaplapi csatlakozóból.
7. A gombelem az alaplapra van ragasztva. Műanyag vonalzó használatával fejtse le a gombelemet a számítógép alaplapjáról.



1	gombelem	2	alaplapi csatlakozó
---	----------	---	---------------------

### A gombelem visszahelyezése

1. Kövesse a következő fejezet utasításait: [Előkészületek](#).
2. A gombelem ragasztós felét lefelé fordítva nyomja rá a gombelemet az alaplapra.
3. Csatlakoztassa a gombelem kábelét az alaplapi csatlakozóhoz.
4. Helyezze vissza a kéztámaszt (lásd [A kéztámasz visszahelyezése](#)).
5. Kövesse a(z) [5. lépés](#) és a(z) [7. lépés](#) közötti utasításokat itt: [A merevlemez- meghajtó visszahelyezése](#).
6. Helyezze vissza a billentyűzetet (lásd [A billentyűzet visszahelyezése](#)).
7. Helyezze vissza az akkumulátort (lásd [Az akkumulátor visszahelyezése](#)).

 **VIGYÁZAT!** Mielőtt bekapcsolná a számítógépet, helyezzen vissza minden csavart, és győződjön meg arról, hogy nem maradt felhasználatlan csavar a számítógép belsejében. A számítógép belsejében maradt, vissza nem helyezett csavarok károsíthatják a számítógépet.

---

[Vissza a Tartalomjegyzék oldalra](#)

## A processzor hűtőbordája

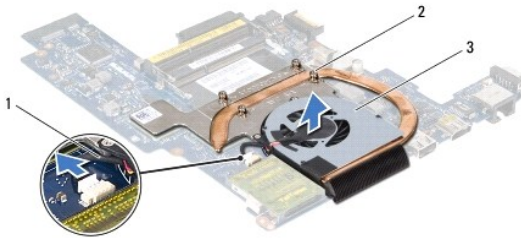
Dell™ Inspiron™ 1120 szervizelési kézikönyv

- [A processzor hűtőbordájának eltávolítása](#)
- [A processzor hűtőbordájának visszahelyezése](#)

- FIGYELEM!** A számítógép belsejében végzett munka előtt olvassa el figyelmesen a számítógéphez mellékelt biztonsági tudnivalókat. További biztonsági útmutatásokat az előírásoknak való megfelelést igazoló [www.dell.com/regulatory\\_compliance](http://www.dell.com/regulatory_compliance) címen találhat.
- FIGYELEM!** Ha a processzor hűtőbordáját akkor távolítja el a számítógépből, amikor az meleg, ne érjen a processzor hűtőbordáját burkoló fémhez.
- VIGYÁZAT!** A számítógépen csak hivatalos szakember végezhet javításokat. A Dell™ engedélye nélkül végzett szerviztevékenységből adódó károkról nem vonatkozik a garanciavállalás.
- VIGYÁZAT!** Az elektrosztatikus kisülés elkerülése érdekében földelje magát csuklóra erősíthető földelőkábelrel, vagy úgy, hogy rendszeresen festetlen fémfelülethez ér (például a számítógép csatlakozóihoz).
- VIGYÁZAT!** Az alaplapon történő sérülés elkerülése érdekében vegye ki a főakkumulátort (lásd [Az akkumulátor eltávolítása](#)), mielőtt dolgozni kezd a számítógép belsejében.

## A processzor hűtőbordájának eltávolítása

1. Kövesse a következő fejezet utasításait: [Előkészületek](#).
2. Távolítsa el az alaplapot (lásd [Az alaplapon történő kikapcsolás](#)).
3. Válassza le a ventilátor kábelét az alaplapi csatlakozóról.
4. Sorban lazítsa meg a processzor hűtőbordáját az alaplaphoz rögzítő négy csavart (a csavarok mellett jelölt sorrendben).
5. Emelje le a processzor hűtőbordáját az alaplapról.



1	ventilátorkábel	2	rögzítőcsavarok (4)
3	a processzor hűtőbordája		

## A processzor hűtőbordájának visszahelyezése

- MEGJEGYZÉS:** Az eredeti hűtőborda újrahasznosítható, ha az eredeti processzort és a hűtőbordát együtt szereli vissza. Ha kicseréli a processzort vagy a hűtőbordát, a hő elvezetéséhez használja a készletben található hőelvezetőt.
- MEGJEGYZÉS:** Ez a művelet azt feltételezi, hogy már eltávolította a processzor hűtőbordáját, és készen áll a cseréjére.

1. Kövesse a következő fejezet utasításait: [Előkészületek](#).
2. Igazítsa a processzor hűtőbordáján lévő négy rögzítőcsavart az alaplapon lévő csavarfuratokhoz, és sorrendben rögzítse a csavarokat (a rögzítőcsavarok mellett jelzett sorrendben).
3. Csatlakoztassa a ventilátorkábelt az alaplapon lévő csatlakozójához.
4. Helyezze vissza az alaplapot (lásd [Az alaplapon történő visszatűzés](#)).

- VIGYÁZAT!** Mielőtt bekapcsolná a számítógépet, helyezzen vissza minden csavart, és győződjön meg arról, hogy nem maradt felhasználatlan csavar a számítógép belsejében. A számítógép belsejében maradt, vissza nem helyezett csavarok károsíthatják a számítógépet.

[Vissza a Tartalomjegyzék oldalra](#)

[Vissza a Tartalomjegyzék oldalra](#)

## Kijelző

Dell™ Inspiron™ 1120 szervizelési kézikönyv

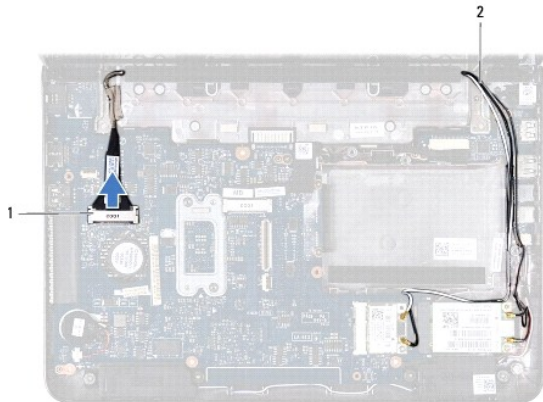
- [Kijelzőegység](#)
- [Kijelzőelőlap](#)
- [Kijelzőpanel](#)
- [Kijelzőpanel keretek](#)

- ⚠ **FIGYELEM!** A számítógép belsejében végzett munka előtt olvassa el figyelmesen a számítógéphez mellékelte biztonsági tudnivalókat. További biztonsági útmutatásokat az előírásoknak való megfeleléseget ismertető [www.dell.com/regulatory\\_compliance](http://www.dell.com/regulatory_compliance) címen találhat.
- ⚠ **VIGYÁZAT!** A számítógépen csak hivatalos szakember végezhet javításokat. A Dell™ engedélye nélkül végzett szerviztevékenységből adódó károkra nem vonatkozik a garanciavállalás.
- ⚠ **VIGYÁZAT!** Az elektrosztatikus kisülés elkerülése érdekében földelje magát csuklóra erősíthető földelőkábelrel, vagy úgy, hogy rendszeresen festetlen fémfelülethez ér (például a számítógép csatlakozóihoz).
- ⚠ **VIGYÁZAT!** Az alaplap sérülésének elkerülése érdekében vegye ki a főakkumulátort (lásd [Az akkumulátor eltávolítása](#)), mielőtt dolgozni kezd a számítógép belsejében.

## Kijelzőegység

### A kijelzőegység kiszerelése

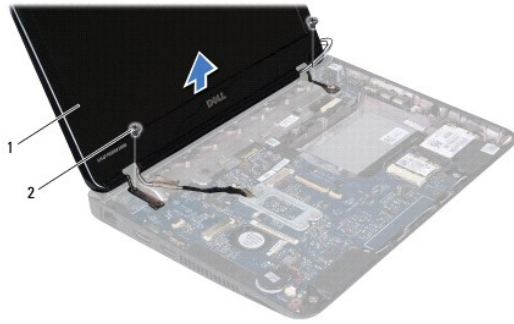
1. Kövesse a következő fejezet utasításait: [Előkészületek](#).
2. Távolítsa el az akkumulátort (lásd [Az akkumulátor eltávolítása](#)).
3. Távolítsa el a billentyűzetet (lásd [A billentyűzet eltávolítása](#)).
4. Kövesse a(z) [4. lépés](#) és a(z) [6. lépés](#) közötti utasításokat itt: [A merevlemez- meghajtó kiszerelése](#).
5. Távolítsa el a kéztámaszt (lásd [A kéztámasz eltávolítása](#)).
6. Húzza le a Mini-Card kártya antennakábeleit a Mini-Card kártyá(k)ról.
7. Jegyezze fel a kábelvezetés útvonallát, és óvatosan vegye ki a Mini-Card kártya antennakábeleit a vezetőkából.
8. Válassza le a kijelzőkábel az alaplapi csatlakozóról.



1	a kijelzőkábel csatlakozója	2	Mini-Card antennakábelek
---	-----------------------------	---	--------------------------

9. Távolítsa el a kijelzőegységet a számítógép aljához rögzítő két csavart (oldalanként egy-egy).
10. Emelje meg és vegye ki a kijelzőegységet a számítógépből.





1	kijelzőegység	2	csavarok (2)
---	---------------	---	--------------

## A kijelzőegység visszahelyezése

1. Kövesse a következő fejezet utasításait: [Előkészületek](#).
2. Helyezze a kijelzőegységet a helyére, és tegye vissza a kijelzőt a számítógép alapjához rögzítő két csavart (oldalanként egy-egy).
3. Csatlakoztassa a kijelzőkábelét az alaplapi csatlakozóhoz.
4. Vezesse át a Mini-Card antennakábeleit a kéztámaszon található kábelvezetőkön.
5. Csatlakoztassa a Mini-Card antennakábeleit a Mini-Card kártyá(k)hoz.
6. Helyezze vissza a kéztámaszt (lásd [A kéztámasz visszahelyezése](#)).
7. Kövesse a(z) [5. lépés](#) és a(z) [7. lépés](#) közötti utasításokat itt: [A merevlemez- meghajtó visszahelyezése](#).
8. Helyezze vissza a billentyűzetet (lásd [A billentyűzet visszahelyezése](#)).
9. Helyezze vissza az akkumulátort (lásd [Az akkumulátor visszahelyezése](#)).

**⚠ VIGYÁZAT!** Mielőtt bekapcsolná a számítógépet, helyezzen vissza minden csavart, és győződjön meg arról, hogy nem maradt felhasználatlan csavar a számítógép belsejében. A számítógép belsejében maradt, vissza nem helyezett csavarok károsíthatják a számítógépet.

## Kijelzőelőlap

### A kijelzőelőlap eltávolítása

**⚠ VIGYÁZAT!** A kijelzőelőlap nagyon törékeny. Óvatosan távolítsa el, nehogy megsérüljön.

1. Kövesse a következő fejezet utasításait: [Előkészületek](#).
2. Távolítsa el a kijelzőegységet (lásd [A kijelzőegység kiszerelése](#)).
3. Távolítsa el a kijelzőelőlap csavarjait borító két gumipárnát.
4. Távolítsa el a két csavart, amelyek a kijelzőelőlapot a kijelző hátlapjához rögzítik.
5. Ujjbegyei segítségével óvatosan hajlítsa fel a képernyőelőlap belső széléit, és távolítsa el azt a kijelző hátlapjából.



1	gumipárnák (2)	2	csavarok (2)
3	kijelzőelőlap		

## A kijelzőelőlap visszahelyezése

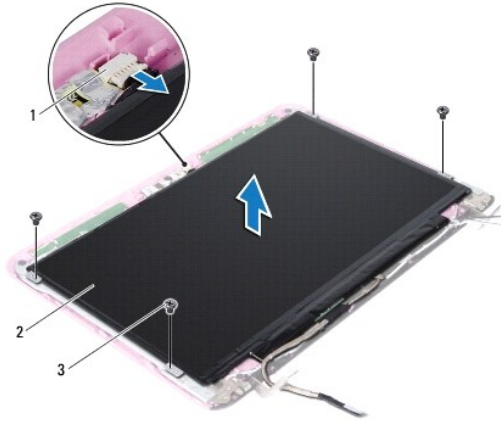
1. Kövesse a következő fejezet utasításait: [Előkészületek](#).
2. Igazítsa vissza az előlapot a kijelző hátlapjára, és finoman pattintsa a helyére.
3. Helyezze vissza a két csavart, amelyek a kijelzőelőlapot a kijelző hátlapjához rögzítik.
4. Helyezze vissza a két gumipárnát, amelyek a kijelzőelőlap csavarjait borítják.
5. Helyezze vissza a kijelzőegységet (lásd [A kijelzőegység visszahelyezése](#)).

**⚠ VIGYÁZAT!** Mielőtt bekapcsolná a számítógépet, helyezzen vissza minden csavart, és győződjön meg arról, hogy nem maradt felhasználatlan csavar a számítógép belsejében. A számítógép belsejében maradt, vissza nem helyezett csavarok károsíthatják a számítógépet.

## Kijelzőpanel

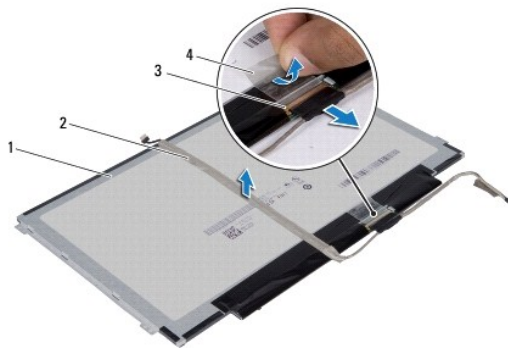
### A kijelzőpanel eltávolítása

1. Kövesse a következő fejezet utasításait: [Előkészületek](#).
2. Távolítsa el a kijelzőegységet (lásd [A kijelzőegység kiszérése](#)).
3. Távolítsa el a kijelzőelőlapot (lásd [A kijelzőelőlap eltávolítása](#)).
4. Távolítsa el azt a négy csavart, amelyek a kijelzőpanelt a kijelző hátlapjához rögzítik.
5. Válassza le a kamerakábelt a kameramodul csatlakozójáról.



1	a kamera kábelcsatlakozója	2	kijelzőpanel
3	csavarok (4)		

- Emelje ki a kijelzőpanelt a kijelző hátlapjából.
- Fordítsa a kijelzőpanelt fejjel lefelé, és helyezze egy tiszta felületre.
- Húzza le a kijelzőkábel borító ragasztószalagot, majd emelje ki a kijelzőkábel a kijelzőpanel hátuljából.
- Emelje meg a kijelzőkábel a kijelzőkábel csatlakozójához rögzítő szalagot, és válassza le a kijelzőkábel.



1	a kijelzőpanel hátulja	2	kijelzőkábel
3	a kijelzőkábel csatlakozója	4	szalag

## A kijelzőpanel visszahelyezése

- Kövesse a következő fejezet utasításait: [Előkészületek](#).
- Csatlakoztassa a kijelző kábelét a kijelzőkábel csatlakozójához, és rögzítse a szalaggal.
- Helyezze a kijelzőkábel a kijelzőpanel hátuljára, és rögzítse a szalaggal.
- Fordítsa meg a kijelzőpanelt, és helyezze rá a kijelző hátlapjára.
- Csatlakoztassa a kamera kábelét a kameramodul csatlakozójához.
- Tegye vissza a négy csavart, amelyek a kijelzőpanelt a kijelző hátlapjához rögzítik.

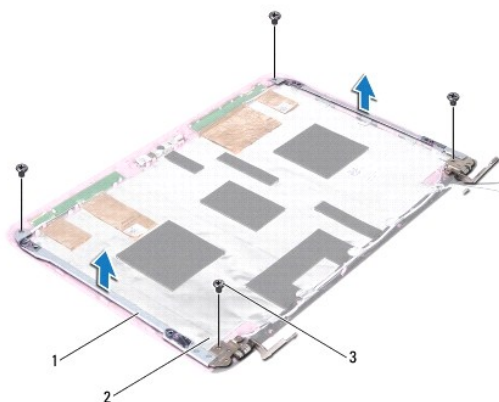
- Helyezze vissza a kijelzőelőlapot (lásd [A kijelzőelőlap visszahelyezése](#)).
- Helyezze vissza a kijelzőegységet (lásd [A kijelzőegység visszahelyezése](#)).

**⚠ VIGYÁZAT!** Mielőtt bekapcsolná a számítógépet, helyezzen vissza minden csavart, és győződjön meg arról, hogy nem maradt felhasználatlan csavar a számítógép belsejében. A számítógép belsejében maradt, vissza nem helyezett csavarok károsíthatják a számítógépet.

## Kijelzőpanel keretek

### A kijelzőpanel keretek eltávolítása


- Kövesse a következő fejezet utasításait: [Előkészületek](#).
- Távolítsa el a kijelzőegységet (lásd [A kijelzőegység kiszérése](#)).
- Távolítsa el a kijelzőelőlapot (lásd [A kijelzőelőlap eltávolítása](#)).
- Távolítsa el a kijelzőpanelt (lásd [A kijelzőpanel eltávolítása](#)).
- Óvatosan húzza le a kijelzőpanel keret csavarjait borító alumínium fóliát.
- Vegye ki a négy csavart, amelyek a kijelzőpanel kereteket a kijelzőpanelhez rögzítik.
- Emelje ki a kijelzőpanel kereteket a kijelző hátlapjából.



1	kijelzőpanel keretek (2)	2	alumínium fólia
3	csavarok (4)		

### A kijelzőpanel keretek visszahelyezése

- Kövesse a következő fejezet utasításait: [Előkészületek](#).
- Helyezze a kijelzőpanel kereteket a kijelző hátlapjára.
- Vegye ki a négy csavart, amelyek a kijelzőpanel kereteket a kijelző hátlapjához rögzítik.
- Ragassza rá az alumínium fóliát a kijelzőpanel keret csavarjaira.
- Helyezze vissza a kijelzőpanelt (lásd [A kijelzőpanel visszahelyezése](#)).
- Helyezze vissza a kijelzőelőlapot (lásd [A kijelzőelőlap visszahelyezése](#)).
- Helyezze vissza a kijelzőegységet (lásd [A kijelzőegység visszahelyezése](#)).

 **VIGYÁZAT!** Mielőtt bekapcsolná a számítógépet, helyezzen vissza minden csavart, és győződjön meg arról, hogy nem maradt felhasználatlan csavar a számítógép belsejében. A számítógép belsejében maradt, vissza nem helyezett csavarok károsíthatják a számítógépet.

---

[Vissza a Tartalomjegyzék oldalra](#)

## Merevlemez-meghajtó

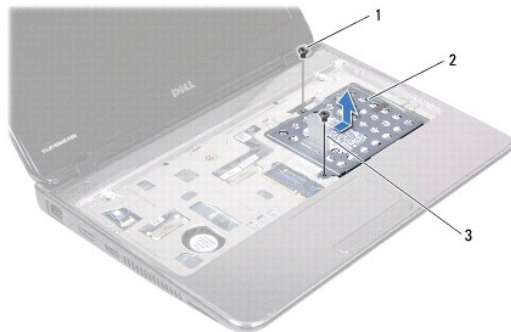
Dell™ Inspiron™ 1120 szervizelési kézikönyv

- [A merevlemez-meghajtó kiszérése](#)
- [A merevlemez-meghajtó visszahelyezése](#)

- FIGYELEM!** A számítógép belsejében végzett munka előtt olvassa el figyelmesen a számítógéphez mellékelt biztonsági tudnivalókat. További biztonsági útmutatásokat az előírásoknak való megfelelést igazoló [www.dell.com/regulatory\\_compliance](http://www.dell.com/regulatory_compliance) címen találhat.
- FIGYELEM!** Ha olyankor távolítja el a merevlemez-meghajtót, amikor az meleg, ne érintse meg a merevlemez-meghajtó fémházát.
- VIGYÁZAT!** A számítógépen csak hivatalos szakember végezhet javításokat. A Dell által nem jóváhagyott szerviztevékenységből adódó károkra a garanciavállalás nem vonatkozik.
- VIGYÁZAT!** Az elektrostatikus kisülés elkerülése érdekében földelje magát csuklóra erősíthető földelőkábelrel, vagy úgy, hogy rendszeresen festetlen fémfelülethez ér (például a számítógép csatlakozóihoz).
- VIGYÁZAT!** Az adatvesztés megelőzése érdekében a merevlemez-meghajtó kiszérése előtt kapcsolja ki a számítógépet (lásd [A számítógép kikapcsolása](#)). Ne távolítsa el a merevlemez-meghajtót, ha a számítógép működik, vagy alvó állapotban van.
- VIGYÁZAT!** Az alaplap sérülésének elkerülése érdekében vegye ki a főakkumulátort (lásd [Az akkumulátor eltávolítása](#)), mielőtt dolgozni kezd a számítógép belsejében.
- VIGYÁZAT!** A merevlemez-meghajtók rendkívül érzékenyek. Legyen óvatos a merevlemez-meghajtók kezelésekor.
- MEGJEGYZÉS:** A Dell nem vállal semmilyen kompatibilitási garanciát, és nem biztosít támogatást olyan merevlemez-meghajtókhoz, amelyeket nem a Dell-től szerzett be.
- MEGJEGYZÉS:** Nem a Dell-től származó merevlemez-meghajtó telepítése esetén az új meghajtóra operációs rendszert, illesztőprogramokat és alkalmazásokat kell telepíteni.

### A merevlemez-meghajtó kiszérése

1. Kövesse a következő fejezetben olvasható utasításokat: [Flókkészületek](#).
  2. Távolítsa el az akkumulátort (lásd [Az akkumulátor eltávolítása](#)).
  3. Távolítsa el a billentyűzetet (lásd [A billentyűzet eltávolítása](#)).
  4. Távolítsa el a merevlemez-meghajtó szerelvényt a számítógép házához rögzítő két csavart.
  5. A húzófül használatával csúsztassa oldalra a merevlemez-meghajtó szerelvényt annak érdekében, hogy leválassza azt az alaplap csatlakozóról.
- VIGYÁZAT!** Ha a merevlemez-meghajtó nincs a számítógépben, tárolja azt antistatikus csomagolásban (lásd a számítógéppel szállított biztonsági útmutatásokban szereplő „Elektrostatikus kisülés elleni védelem” c. fejezetet).
6. Emelje ki a merevlemez-meghajtó szerelvényt a számítógépből.



1	csavarok (2)	2	merevlemez-meghajtó szerelvény
3	húzófül		

7. Távolítsa el azt a négy csavart, amely a merevlemez-meghajtót a kerethez rögzíti.
8. Emelje le a merevlemez-meghajtó keretet a merevlemezről.



1	a merevlemez-meghajtó kerete	2	merevlemez-meghajtó
3	csavarok (4)		

---

## A merevlemez-meghajtó visszahelyezése

1. Kövesse a következő fejezet utasításait: [Előkészületek](#).
2. Vegye ki az új merevlemez-meghajtót a csomagolásból. Őrizze meg az eredeti csomagolást a merevlemez-meghajtó későbbi tárolásához és szállításához.
3. Helyezze a merevlemez-meghajtót a tartókeretbe.
4. Helyezze vissza azt a négy csavart, amely a merevlemez-meghajtót a kerethez rögzíti.
5. Helyezze vissza a merevlemez-meghajtó szerelvényt a számítógépbe.
6. A húzófül segítségével csúsztassa a merevlemez-meghajtó szerelvényt az alaplapi csatlakozóba.
7. Helyezze vissza a merevlemez-meghajtó szerelvényt a számítógép aljához rögzítő két csavart.
8. Helyezze vissza a billentyűzetet (lásd [A billentyűzet visszahelyezése](#)).
9. Helyezze vissza az akkumulátort (lásd [Az akkumulátor visszahelyezése](#)).

**⚠ VIGYÁZAT!** Mielőtt bekapcsolná a számítógépet, helyezzen vissza minden csavart, és győződjön meg arról, hogy nem maradt felhasználatlan csavar a számítógép belsejében. A számítógép belsejében maradt, vissza nem helyezett csavarok károsíthatják a számítógépet.

10. Szükség szerint telepítse az operációs rendszert. Lásd a *Telepítési útmutató* „Az operációs rendszer helyreállítása” című részét.
11. Szükség szerint telepítse az illesztőprogramokat és a segédprogramokat.

---

[Vissza a Tartalomjegyzék oldalra](#)

[Vissza a Tartalomjegyzék oldalra](#)

## Középső burkolat

Dell™ Inspiron™ 1120 szervizelési kézikönyv

- [A középső burkolat leszerelése](#)
- [A középső burkolat visszahelyezése](#)

**FIGYELEM!** A számítógép belsejében végzett munka előtt olvassa el figyelmesen a számítógéphez mellékelt biztonsági tudnivalókat. További biztonsági útmutatásokat az előírásoknak való megfelelést ismertető [www.dell.com/regulatory\\_compliance](http://www.dell.com/regulatory_compliance) címen találhat.

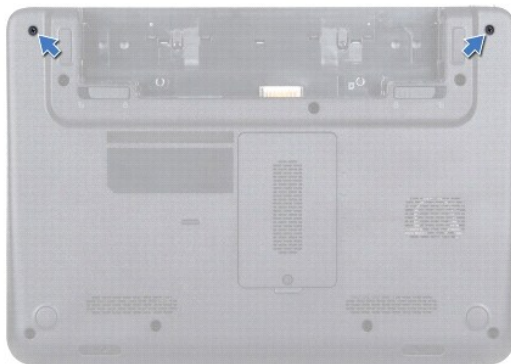
**VIGYÁZAT!** Az elektrosztatikus kisülés elkerülése érdekében földelje magát csuklóra erősíthető földelőkábelrel, vagy úgy, hogy rendszeresen festetlen fémfelülethez ér (például a számítógép csatlakozóihoz).

**VIGYÁZAT!** A számítógépen csak hivatalos szakember végezhet javításokat. A Dell™ engedélye nélkül végzett szerviztevékenységből adódó károkra nem vonatkozik a garanciavállalás.

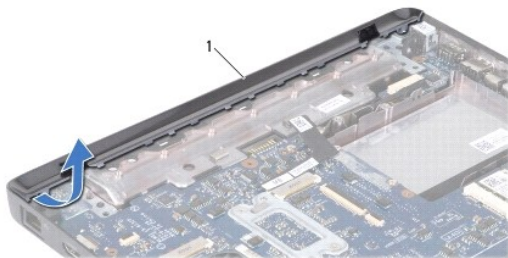
**VIGYÁZAT!** Az alaplap sérülésének elkerülése érdekében vegye ki a főakkumulátort (lásd [Az akkumulátor eltávolítása](#)), mielőtt dolgozni kezd a számítógép belsejében.

### A középső burkolat leszerelése

1. Kövesse a következő fejezet utasításait: [Előkészületek](#).
2. Távolítsa el az akkumulátort (lásd [Az akkumulátor eltávolítása](#)).
3. Távolítsa el a billentyűzetet (lásd [A billentyűzet eltávolítása](#)).
4. Kövesse a(z) [4. lépés](#) és a(z) [6. lépés](#) közötti utasításokat itt: [A merevlemez-meghajtó kiszérése](#).
5. Távolítsa el a kéztámaszt (lásd [A kéztámasz eltávolítása](#)).
6. Távolítsa el a kijelzőegységet (lásd [A kijelzőegység kiszérése](#)).
7. Távolítsa el a középső burkolatot a számítógéphez rögzítő két csavart.




8. Fordítsa fel a számítógépet.
9. Finoman pattintsa ki a középső burkolatot, és vegye ki a számítógépből.





## A középső burkolat visszahelyezése

1. Kövesse a következő fejezet utasításait: [Előkészületek](#).
2. Igazítsa a középső burkolat mögötti füleket a számítógép alján található nyílásokba, és óvatosan pattintsa a helyére.
3. Fordítsa fel a számítógépet.
4. Helyezze vissza a középső burkolatot a számítógéphez rögzítő két csavart.
5. Helyezze vissza a kijelzőegységet (lásd [A kijelzőegység visszahelyezése](#)).
6. Helyezze vissza a kéztámaszt (lásd [A kéztámasz visszahelyezése](#)).
7. Kövesse a(z) [5. lépés](#) és a(z) [7. lépés](#) közötti utasításokat itt: [A merevlemez-meghajtó visszahelyezése](#).
8. Helyezze vissza a billentyűzetet (lásd [A billentyűzet visszahelyezése](#)).
9. Helyezze vissza az akkumulátort (lásd [Az akkumulátor visszahelyezése](#)).

 **VIGYÁZAT!** Mielőtt bekapcsolná a számítógépet, helyezzen vissza minden csavart, és győződjön meg arról, hogy nem maradt felhasználatlan csavar a számítógép belsejében. A számítógép belsejében maradt, vissza nem helyezett csavarok károsíthatják a számítógépet.

---

[Vissza a Tartalomjegyzék oldalra](#)

[Vissza a Tartalomjegyzék oldalra](#)

## Billentyűzet

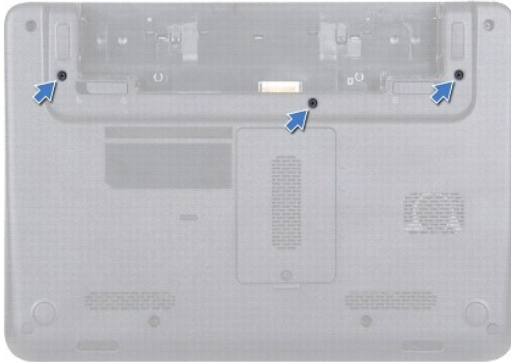
Dell™ Inspiron™ 1120 szervizelési kézikönyv

- [A billentyűzet eltávolítása](#)
- [A billentyűzet visszahelyezése](#)

- ⚠ **FIGYELEM!** A számítógép belsejében végzett munka előtt olvassa el figyelmesen a számítógéphez mellékelt biztonsági tudnivalókat. További biztonsági útmutatásokat az előírásoknak való megfelelést igazoló [www.dell.com/regulatory\\_compliance](http://www.dell.com/regulatory_compliance) címen találhat.
- ⚠ **VIGYÁZAT!** A számítógépen csak hivatalos szakember végezhet javításokat. A Dell™ engedélye nélkül végzett szerviztevékenységből adódó károokra nem vonatkozik a garanciavállalás.
- ⚠ **VIGYÁZAT!** Az elektrosztatikus kisülés elkerülése érdekében földelje magát csuklóra erősíthető földelőkábelrel, vagy úgy, hogy rendszeresen festetlen fémfelülethez ér (például a számítógép csatlakozóihoz).
- ⚠ **VIGYÁZAT!** Az alaplap sérülésének elkerülése érdekében vegye ki a főakkumulátort (lásd [Az akkumulátor eltávolítása](#)), mielőtt dolgozni kezd a számítógép belsejében.

### A billentyűzet eltávolítása

1. Kövesse a következő fejezet utasításait: [Előkészületek](#).
2. Távolítsa el az akkumulátort (lásd [Az akkumulátor eltávolítása](#)).
3. Távolítsa el azt a három csavart, amelyek a billentyűzetet a számítógép aljához rögzítik.

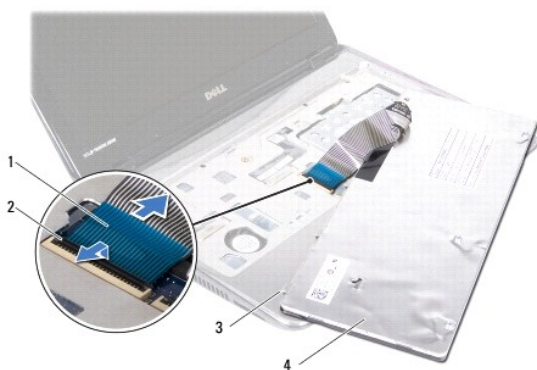


4. Fordítsa fel a számítógépet, és nyissa ki a kijelzőt, amennyire csak lehetséges.
- ⚠ **VIGYÁZAT!** A billentyűzet gombjai törékenyek, könnyen elmozdíthatók, visszahelyezésük pedig időigényes művelet. Legyen óvatos a billentyűzet eltávolításakor és kezelésekor.
- ⚠ **VIGYÁZAT!** Legyen különösen óvatos a billentyűzet eltávolításakor és kezelésekor. Nem megfelelő bánásmód esetén megkarcolhatja a kijelzőpanelt.
5. Csúsztasson műanyag vonalzó a billentyűzet és a kéztámasz közé, és emelje ki a billentyűzetet a kéztámaszon lévő fülek közül történő kioldáshoz.



1	műanyag vonalzó	2	billentyűzet
3	kéztámasz		


- Óvatosan emelje fel a billentyűzetet, és csúsztassa ki a billentyűzeten található füleket a kéztámasz nyílásaiból.
- Fordítsa fel a billentyűzetet, és tegye a kéztámaszra.
- Emelje fel a csatlakozóreteszt, és válassza le a billentyűzet kábelét az alaplapp csatlakozóról.
- Emelje le a billentyűzetet a kéztámaszról.



1	billentyűzetkábel	2	csatlakozóretesz
3	billentyűzet-fülek (5)	4	billentyűzet

## A billentyűzet visszahelyezése

- Kövesse a következő fejezet utasításait: [Előkészületek](#).
- Csúsztassa a billentyűzet kábelét az alaplapon lévő csatlakozóba, és nyomja le a csatlakozóreteszt a billentyűzet kábelének rögzítéséhez.
- Csúsztassa a billentyűzet alján található füleket a kéztámaszon található nyílásokba, majd eressze le a billentyűzetet a helyére.
- A billentyűzet széleit óvatosan lefelé nyomva rögzítse azt a kéztámaszon található fülek alá.
- Csukja le a kijelzőt, és fordítsa a számítógépet a hátoldalával felfelé.
- Helyezze vissza azt a három csavart, amely a billentyűzetet a számítógép aljához rögzíti.
- Helyezze vissza az akkumulátort (lásd [Az akkumulátor visszahelyezése](#)).

 **VIGYÁZAT!** Mielőtt bekapcsolná a számítógépet, helyezzen vissza minden csavart, és győződjön meg arról, hogy nem maradt felhasználatlan csavar a számítógép belsejében. A számítógép belsejében maradt, vissza nem helyezett csavarok károsíthatják a számítógépet.

---

[Vissza a Tartalomjegyzék oldalra](#)

[Vissza a Tartalomjegyzék oldalra](#)

## Memóriamodul(ok)

Dell™ Inspiron™ 1120 szervizelési kézikönyv

- [A memóriamodul\(ok\) eltávolítása](#)
- [A memóriamodul\(ok\) visszahelyezése](#)

**⚠ FIGYELEM!** A számítógép belsejében végzett munka előtt olvassa el figyelmesen a számítógéphez mellékelt biztonsági tudnivalókat. További biztonsági útmutatásokat az előírásoknak való megfelelést ismertető [www.dell.com/regulatory\\_compliance](http://www.dell.com/regulatory_compliance) címen találhat.

**⚠ VIGYÁZAT!** A számítógépen csak hivatalos szakember végezhet javításokat. A Dell™ engedélye nélkül végzett szerviztevékenységből adódó károokra nem vonatkozik a garanciavállalás.

**⚠ VIGYÁZAT!** Az elektrosztatikus kisülés elkerülése érdekében földelje magát csuklóra erősíthető földelőkábelrel, vagy úgy, hogy rendszeresen festetlen fémfelülethez ér (például a számítógép csatlakozóihoz).

**⚠ VIGYÁZAT!** Az alaplap sérülésének elkerülése érdekében vegye ki a főakkumulátort (lásd [Az akkumulátor eltávolítása](#)), mielőtt dolgozni kezd a számítógép belsejében.

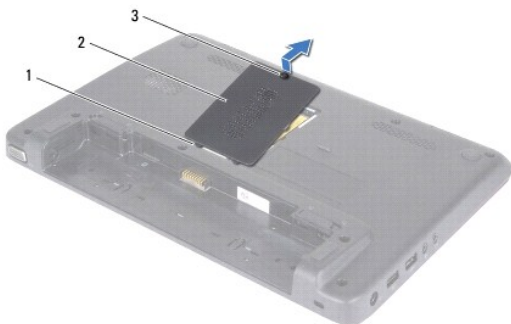
A számítógép memóriájának bővítése érdekében további memóriamodulokat csatlakoztathat az alaplapra. A számítógép által támogatott memóriával kapcsolatban olvassa el a számítógép vásárlásakor kapott *Telepítési útmutató* által tartalmazott „Műszaki adatok” című részt, vagy látogasson el a [support.dell.com/manuals](http://support.dell.com/manuals) címre.

**📌 MEGJEGYZÉS:** A Dell-től™ vásárolt memóriamodulokra a számítógépre vonatkozó garancia érvényes.

Az Ön számítógépén két felhasználó által elérhető SODIMM csatlakozó található, és mindkettő a számítógép alja felől érhető el.

### A memóriamodul(ok) eltávolítása

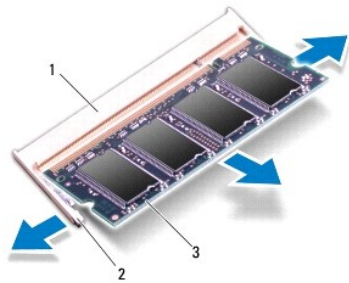
1. Kövesse a következő fejezet utasításait: [Előkészületek](#).
2. Távolítsa el az akkumulátort (lásd [Az akkumulátor eltávolítása](#)).
3. Lazítsa meg a rögzítőcsavart, amely a memóriamodul burkolatát a számítógép aljához rögzíti.
4. Emelje le a memóriamodul burkolatát a számítógép aljáról.



1	fűlek (2)	2	a memóriamodul fedele
3	rögzítőcsavar		

**⚠ VIGYÁZAT!** Hogy megelőzze a memóriamodul csatlakozójának sérülését, ne használjon szerszámot a memóriamodul rögzítőkapcsainak szétresztésére.

5. Ujjbeggyel húzza szét a biztosítókapcsokat a memóriamodul mindkét végén, amíg a memóriamodul kiugrik.
6. Vegye ki a memóriamodult a memóriamodul csatlakozójából.



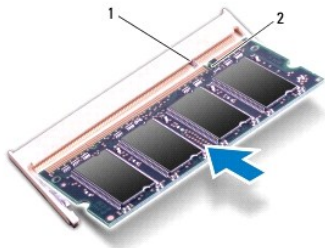
1	a memóriamodul csatlakozója	2	rögzítőkapcsok (2)
3	memóriamodul		

## A memóriamodul(ok) visszahelyezése

**⚠ VIGYÁZAT!** Ha a memóriamodulokat két csatlakozóba kell beszerelni, előbb az alsó csatlakozóba szerelje be a memóriamodult, és csak utána a felsőbe.

1. Kövesse a következő fejezet utasításait: [Előkészületek](#).
2. Igazítsa a memóriamodulon lévő bemetszést a memóriamodul-csatlakozó füléhez.
3. Csúsztassa a memóriamodult határozottan a memóriamodul csatlakozójába 45 fokban, és nyomja le, amíg az a helyére kattann. Ha nem hall kattanást, vegye ki a memóriamodult, és tegye be újra.

**📌 MEGJEGYZÉS:** Ha a memóriamodul nincs megfelelően a helyén, előfordulhat, hogy a számítógép nem indul el.




1	fül	2	bemetszés
---	-----	---	-----------

4. Csúsztassa a memóriamodul burkolatán lévő füleket a számítógép alján található nyílásokba, és óvatosan pattintsa a helyére a memóriamodul burkolatát.
5. Húzza meg a rögzítőcsavart, amely a memóriamodul burkolatát a számítógép aljához rögzíti.
6. Helyezze vissza az akkumulátort (lásd [Az akkumulátor visszahelyezése](#)).
7. Csatlakoztassa a hálózati adaptert a számítógépéhez és egy elektromos csatlakozóaljzathoz.
8. Kapcsolja be a számítógépet.

Indításkor a számítógép érzékeli a memóriamodul(oka)t, és automatikusan frissíti a rendszer-beállítási információkat.

Ha ellenőrizni szeretné a telepített memória méretét, kattintson a következő elemekre:

Start  → **Control Panel (Vezérlőpult)** → **System and Security (Rendszer és biztonság)** → System (Rendszer).







[Vissza a Tartalomjegyzék oldalra](#)

[Vissza a Tartalomjegyzék oldalra](#)

## Vezeték nélküli Mini-Card kártyá(k)

Dell™ Inspiron™ 1120 szervizelési kézikönyv


- [A Mini-Card kártyá\(k\) eltávolítása](#)
- [A Mini-Card kártyá\(k\) visszahelyezése](#)

-  **FIGYELEM!** A számítógép belsejében végzett munka előtt olvassa el figyelmesen a számítógéphez mellékelt biztonsági tudnivalókat. További biztonsági útmutatásokat az előírásoknak való megfelelést ismertető [www.dell.com/regulatory\\_compliance](http://www.dell.com/regulatory_compliance) címen találhat.
-  **VIGYÁZAT!** A számítógépen csak hivatalos szakember végezhet javításokat. A Dell™ engedélye nélkül végzett szerviztevékenységből adódó károokra nem vonatkozik a garanciavállalás.
-  **VIGYÁZAT!** Az elektrosztatikus kisülés elkerülése érdekében földelje magát csuklóra erősíthető földelőkábelrel, vagy úgy, hogy rendszeresen festetlen fémfelülethez ér (például a számítógép csatlakozóihoz).
-  **VIGYÁZAT!** Az alaplapp sérülésének elkerülése érdekében vegye ki a főakkumulátort (lásd [Az akkumulátor eltávolítása](#)), mielőtt dolgozni kezd a számítógép belsejében.
-  **VIGYÁZAT!** Ha a Mini-Card nincs a számítógépben, tárolja azt antisztatikus csomagolásban (lásd a számítógéppel szállított biztonsági útmutatásokban szereplő „Elektrosztatikus kisülés elleni védelem” című fejezetet).
-  **MEGJEGYZÉS:** A Dell nem vállal semmilyen kompatibilitási garanciát, és nem biztosít támogatást olyan Mini-Card kártyákhoz, amelyeket nem a Dell cégtől szerzett be.

Amennyiben számítógépéhez Mini-Card kártyát rendelt, az már be van szerelve.

A számítógép egy teljes méretű Mini-Card nyílással és egy félméretű Mini-Card nyílással rendelkezik:


1. Egy teljes méretű Mini-Card nyílás - támogatja a mobil szélessávot vagy a vezeték nélküli nagyterjedésű hálózatot (WWAN), a GPS-t vagy a TV hangoló modul
1. Egy félméretű Mini-Card nyílás - támogatja a vezeték nélküli helyi hálózatot (WLAN), a WLAN/Bluetooth® kombinált megoldást és a Worldwide Interoperability for Microwave Access (WiMax) hálózatot

 **MEGJEGYZÉS:** A számítógép eladáskori konfigurációjától függően lehetséges, hogy a Mini-Card kártyahely nem tartalmaz telepített kártyát.

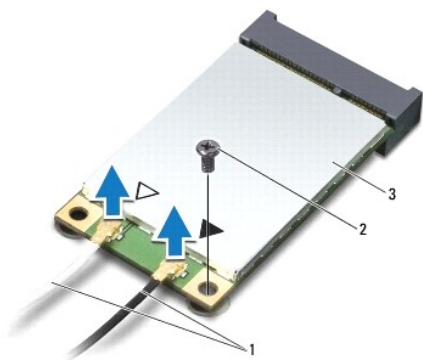
---

## A Mini-Card kártyá(k) eltávolítása

1. Kövesse a következő fejezet utasításait: [Előkészületek](#).
2. Távolítsa el az akkumulátort (lásd [Az akkumulátor eltávolítása](#)).
3. Távolítsa el a billentyűzetet (lásd [A billentyűzet eltávolítása](#)).
4. Kövesse a(z) [4. lépés](#) és a(z) [6. lépés](#) közötti utasításokat itt: [A merevlemez- meghajtó kiszérése](#).
5. Távolítsa el a kéztámaszt (lásd [A kéztámasz eltávolítása](#)).
6. Húzza le az antennakábeleket a Mini-Card kártyáról.
7. Távolítsa el a csavart, amely a Mini-Card kártyát az alaplaphoz rögzíti.

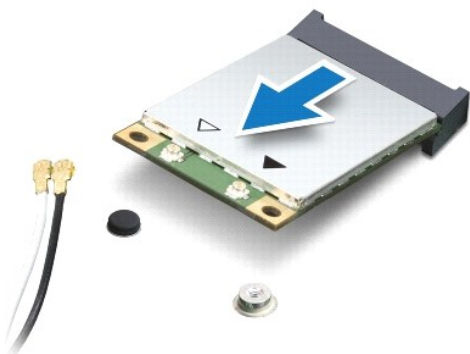
 **MEGJEGYZÉS:** A számítógép a teljes méretű Mini-Card kártyanyílásban egy időben csak egyet támogat a WWAN Mini-Card vagy a TV hangoló kártyák közül.





1	antennakábelek (2)	2	csavar
3	Mini-Card		

8. Emelje ki a Mini-Card kártyát az alaplapi csatlakozóból.



## A Mini-Card kártyá(k) visszahelyezése

1. Kövesse a következő fejezet utasításait: [Előkészületek](#).
2. Vegye ki az új Mini-Card kártyát a csomagolásából.

⚠ **VIGYÁZAT!** Határozott és egyenletes nyomással csúsztassa a helyére a kártyát. Túlzott erő alkalmazása a csatlakozó sérülését okozhatja.

⚠ **VIGYÁZAT!** A csatlakozók kulccsal rendelkeznek, hogy biztosítsák a helyes szerelést. Ha ellenállást érez, ellenőrizze a csatlakozókat a kártyán és az alaplapon, majd igazítsa be újra a kártyát.


⚠ **VIGYÁZAT!** A Mini-Card kártya sérülését elkerülendő ne helyezzen kábelt a kártya alá.

3. Helyezze be a Mini-Card csatlakozót 45-fokos szögben a megfelelő alaplapi csatlakozóba. A WLAN kártyacsatlakozó jelölése lehet például WLAN.
4. Nyomja be a Mini-Card másik végét az alaplapon található nyílásba, és helyezze vissza a Mini-Card kártyát az alaplaphoz rögzítő csavart.
5. Csatlakoztassa a megfelelő antennakábeleket a telepítendő Mini-Card kártyához. A következő táblázat a számítógép által támogatott Mini-Card kártyák antennakábelének színekjét tartalmazza.

Csatlakozók a Mini-Card kártyán	Antennakábel színek
WWAN (2 antennakábel)	
Fő WWAN (fehér háromszög)	fehér szürke csíkkal
Segéd WWAN (fekete háromszög)	fekete szürke csíkkal

<b>WLAN</b> (2 antennakábel)	
Fő WLAN (fehér háromszög)	fehér
Segéd WLAN (fekete háromszög)	fekete
<b>TV hangoló</b> (1 antennakábel)	fekete

- Rögzítse a nem használt antennakábeleket a védő mylar mandzsettában.
- Helyezze vissza a kéztámaszt (lásd [A kéztámasz visszahelyezése](#)).
- Kövesse a(z) [5. lépés](#) és a(z) [7. lépés](#) közötti utasításokat itt: [A merevlemez- meghajtó visszahelyezése](#).
- Helyezze vissza a billentyűzetet (lásd [A billentyűzet visszahelyezése](#)).
- Helyezze vissza az akkumulátort (lásd [Az akkumulátor visszahelyezése](#)).
- Szükség szerint telepítse a számítógépéhez való illesztőprogramokat és segédprogramokat.

 **MEGJEGYZÉS:** Ha nem a Delltől származó vezeték nélküli Mini-Card kártyát telepít, akkor telepítenie kell a megfelelő illesztőprogramokat és segédprogramokat.

---

[Vissza a Tartalomjegyzék oldalra](#)

[Vissza a Tartalomjegyzék oldalra](#)

## Kéztámasz

Dell™ Inspiron™ 1120 szervizelési kézikönyv

- [A kéztámasz eltávolítása](#)
- [A kéztámasz visszahelyezése](#)

- ⚠ FIGYELEM!** A számítógép belsejében végzett munka előtt olvassa el figyelmesen a számítógéphez mellékelt biztonsági tudnivalókat. További biztonsági útmutatásokat az előírásoknak való megfelelést ismertető [www.dell.com/regulatory\\_compliance](http://www.dell.com/regulatory_compliance) címen találhat.
- ⚠ VIGYÁZAT!** Az elektrosztatikus kisülés elkerülése érdekében földelje magát csuklóra erősíthető földelőkábelrel, vagy úgy, hogy rendszeresen festetlen fémfelülethez ér (például a számítógép csatlakozóihoz).
- ⚠ VIGYÁZAT!** A számítógépen csak hivatalos szakember végezhet javításokat. A Dell™ engedélye nélkül végzett szerviztevékenységből adódó károokra nem vonatkozik a garanciavállalás.
- ⚠ VIGYÁZAT!** Az alaplap sérülésének elkerülése érdekében vegye ki a főakkumulátort (lásd [Az akkumulátor eltávolítása](#)), mielőtt dolgozni kezd a számítógép belsejében.

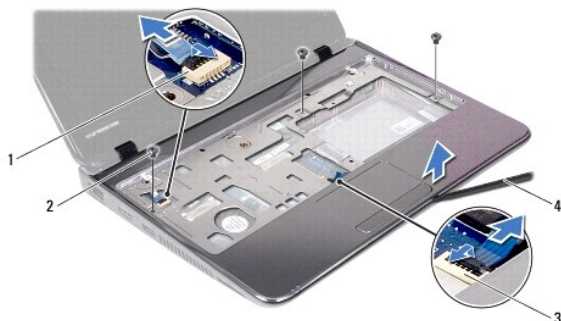
### A kéztámasz eltávolítása

1. Kövesse a következő fejezet utasításait: [Előkészületek](#).
2. Távolítsa el az akkumulátort (lásd [Az akkumulátor eltávolítása](#)).
3. Távolítsa el a billentyűzetet (lásd [A billentyűzet eltávolítása](#)).
4. Kövesse a(z) [4. lépés](#) és a(z) [6. lépés](#) közötti utasításokat itt: [A merevlemez-meghajtó kiszerelese](#).
5. Csukja le a kijelzőt, és fordítsa a számítógépet a hátoldalával felfelé.
6. Műanyag vonalzó segítségével távolítsa el a két csavart, amely a kéztámasz csavarjait fedi a számítógép házán.
7. Távolítsa el a kéztámaszt a számítógép aljához rögzítő négy csavart.



1	műanyag kupakok (2)	2	csavarok (4)
---	---------------------	---	--------------

8. Fordítsa fel a számítógépet, és nyissa ki a kijelzőt, amennyire csak lehetséges.
  9. Távolítsa el azt a három csavart, amely a csuklótámaszt az alapszerelvényhez rögzíti.
  10. Emelje meg a csatlakozó reteszt, és húzza meg a fület, így felengedi az érintőpad kábelét és a bekapcsológomb panel kábelét csatlakozóikról az alaplapon.
- ⚠ VIGYÁZAT!** Óvatosan távolítsa el a kéztámaszt a számítógép aljáról, hogy elkerülje annak sérülését.
11. Csúsztasson műanyag vonalzót a számítógép alja és a kéztámasz közé, és emelje ki a kéztámaszt a számítógépből.



1	a bekapcsológomb panel kábelének csatlakozója	2	csavarok (3)
3	az érintőpad kábelcsatlakozója	4	műanyag vonalzó

## A kéztámasz visszahelyezése

1. Kövesse a következő fejezet utasításait: [Előkészületek](#).
2. Helyezze egy vonalba a kéztámaszt a számítógép aljával, és finoman kattintsa a helyére.
3. Csúsztassa az érintőpad és a bekapcsológomb kábelét az alaplapon lévő csatlakozókba, és nyomja le a csatlakozórögzítőket a kábelek rögzítéséhez.
4. Helyezze vissza a kéztámaszt a számítógép aljához rögzítő három csavart.
5. Kövesse a(z) [5. lépés](#) és a(z) [7. lépés](#) közötti utasításokat itt: [A merevlemez-meghajtó visszahelyezése](#).
6. Helyezze vissza a billentyűzetet (lásd [A billentyűzet visszahelyezése](#)).
7. Csukja le a kijelzőt, és fordítsa a számítógépet a hátoldalával felfelé.
8. Helyezze vissza a kéztámaszt a számítógép aljához rögzítő négy csavart.
9. Helyezze vissza a két műanyag kupakot a csuklótámasz csavarjaira.
10. Helyezze vissza az akkumulátort (lásd [Az akkumulátor visszahelyezése](#)).

**⚠ VIGYÁZAT!** Mielőtt bekapcsolná a számítógépet, helyezzen vissza minden csavart, és győződjön meg arról, hogy nem maradt felhasználatlan csavar a számítógép belsejében. A számítógép belsejében maradt, vissza nem helyezett csavarok károsíthatják a számítógépet.

[Vissza a Tartalomjegyzék oldalra](#)

[Vissza a Tartalomjegyzék oldalra](#)

## Bekapcsológomb panel

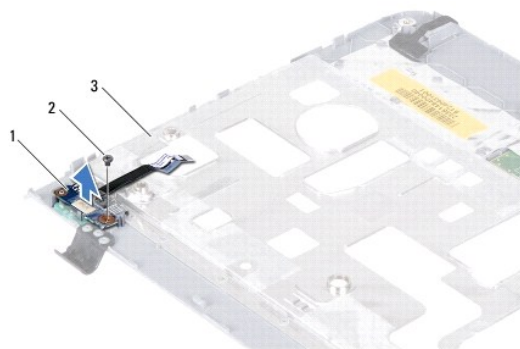
Dell™ Inspiron™ 1120 szervizelési kézikönyv

- [A bekapcsológomb panel eltávolítása](#)
- [A bekapcsológomb panel visszahelyezése](#)

- ⚠ FIGYELEM!** A számítógép belsejében végzett munka előtt olvassa el figyelmesen a számítógéphez mellékelt biztonsági tudnivalókat. További biztonsági útmutatásokat az előírásoknak való megfelelést igazoló [www.dell.com/regulatory\\_compliance](http://www.dell.com/regulatory_compliance) címen találhat.
- ⚠ VIGYÁZAT!** A számítógépen csak hivatalos szakember végezhet javításokat. A Dell™ engedélye nélkül végzett szerviztevékenységből adódó károokra nem vonatkozik a garanciavállalás.
- ⚠ VIGYÁZAT!** Az elektrosztatikus kisülés elkerülése érdekében földelje magát csuklóra erősíthető földelőkábelrel, vagy úgy, hogy rendszeresen festetlen fémfelülethez ér (például a számítógép csatlakozóihoz).
- ⚠ VIGYÁZAT!** Az alaplap sérülésének elkerülése érdekében vegye ki a főakkumulátort (lásd [Az akkumulátor eltávolítása](#)), mielőtt dolgozni kezd a számítógép belsejében.

### A bekapcsológomb panel eltávolítása

1. Kövesse a következő fejezet utasításait: [Előkészületek](#).
2. Távolítsa el az akkumulátort (lásd [Az akkumulátor eltávolítása](#)).
3. Távolítsa el a billentyűzetet (lásd [A billentyűzet eltávolítása](#)).
4. Kövesse a(z) [4. lépés](#) és a(z) [6. lépés](#) közötti utasításokat itt: [A merevlemez-meghajtó kiszérése](#).
5. Távolítsa el a kéztámaszt (lásd [A kéztámasz eltávolítása](#)).
6. Fordítsa a kéztámaszszerkezetet fejjel lefelé, és távolítsa el a bekapcsológomb panelét a kéztámaszhoz rögzítő csavart.
7. Emelje le a bekapcsológomb panelét a kéztámaszról.



1	bekapcsológomb panel	2	csavar
3	a csuklótámasz hátoldala		

### A bekapcsológomb panel visszahelyezése

1. Kövesse a következő fejezet utasításait: [Előkészületek](#).
2. A bekapcsológomb panelének furatát illessze a kéztámaszon lévő furathoz.
3. Helyezze vissza a csavart, amely a bekapcsológomb panelt a kéztámaszhoz rögzíti.
4. Helyezze vissza a kéztámaszt (lásd [A kéztámasz visszahelyezése](#)).
5. Kövesse a(z) [5. lépés](#) és a(z) [7. lépés](#) közötti utasításokat itt: [A merevlemez-meghajtó visszahelyezése](#).

6. Helyezze vissza a billentyűzetet (lásd [A billentyűzet visszahelyezése](#)).

7. Helyezze vissza az akkumulátort (lásd [Az akkumulátor visszahelyezése](#)).



**VIGYÁZAT!** Mielőtt bekapcsolná a számítógépet, helyezzen vissza minden csavart, és győződjön meg arról, hogy nem maradt felhasználatlan csavar a számítógép belsejében. A számítógép belsejében maradt, vissza nem helyezett csavarok károsíthatják a számítógépet.

---

[Vissza a Tartalomjegyzék oldalra](#)

[Vissza a Tartalomjegyzék oldalra](#)

## Hangszórók

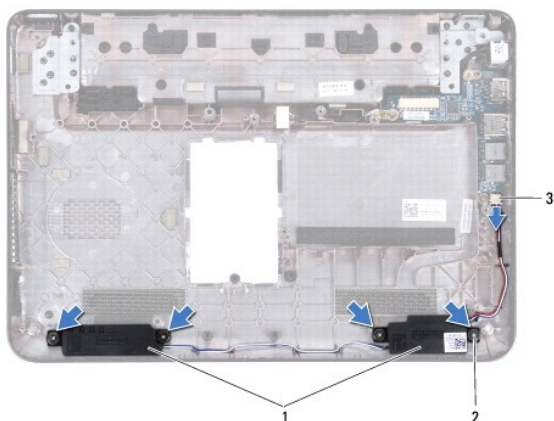
Dell™ Inspiron™ 1120 szervizelési kézikönyv

- [A hangszórók kiszérése](#)
- [A hangszórók visszahelyezése](#)

- ⚠ FIGYELEM!** A számítógép belsejében végzett munka előtt olvassa el figyelmesen a számítógéphez mellékelt biztonsági tudnivalókat. További biztonsági útmutatásokat az előírásoknak való megfelelést ismertető [www.dell.com/regulatory\\_compliance](http://www.dell.com/regulatory_compliance) címen találhat.
- ⚠ VIGYÁZAT!** A számítógépen csak hivatalos szakember végezhet javításokat. A Dell™ engedélye nélkül végzett szerviztevékenységből adódó károokra nem vonatkozik a garanciavállalás.
- ⚠ VIGYÁZAT!** Az elektrosztatikus kisülés elkerülése érdekében földelje magát csuklóra erősíthető földelőkábelrel, vagy úgy, hogy rendszeresen festetlen fémfelülethez ér (például a számítógép csatlakozóihoz).
- ⚠ VIGYÁZAT!** Az alaplap sérülésének elkerülése érdekében vegye ki a főakkumulátort (lásd [Az akkumulátor eltávolítása](#)), mielőtt dolgozni kezd a számítógép belsejében.

### A hangszórók kiszérése

1. Kövesse a következő fejezet utasításait: [Előkészületek](#).
2. Távolítsa el az alaplapot (lásd [Az alaplap kiszérése](#)).
3. Válassza le a hangszóró kábelét a hangkártya csatlakozójáról.
4. Távolítsa el a négy hangszórócsavart (kettő minden hangszórónál), amelyek a hangszórókat a számítógépházhoz rögzítik.
5. Emelje ki a hangszórókat a számítógépházból.



1	hangszórók (2)	2	csavarok (4)
3	a hangszórókábel csatlakozója		

### A hangszórók visszahelyezése

1. Kövesse a következő fejezet utasításait: [Előkészületek](#).
  2. Helyezze a hangszórókat a számítógép aljába.
  3. Szerelje vissza a négy hangszórócsavart (kettő minden hangszórónál), amelyek a hangszórókat a számítógépházhoz rögzítik.
  4. Csatlakoztassa a hangszóró kábelét a hangkártya csatlakozójához.
  5. Helyezze vissza az alaplapot (lásd [Az alaplap visszahelyezése](#)).
- ⚠ VIGYÁZAT!** Mielőtt bekapcsolná a számítógépet, helyezzen vissza minden csavart, és győződjön meg arról, hogy nem maradt felhasználatlan csavar a számítógép belsejében. A számítógép belsejében maradt, vissza nem helyezett csavarok károsíthatják a számítógépet.

---

[Vissza a Tartalomjegyzék oldalra](#)



[Vissza a Tartalomjegyzék oldalra](#)

## Alaplap

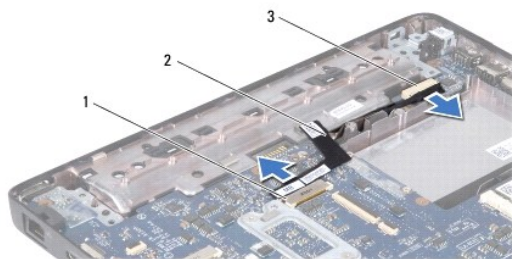
Dell™ Inspiron™ 1120 szervizelési kézikönyv

- [Az alaplap kiszérése](#)
- [Az alaplap visszahelyezése](#)

- ⚠ **FIGYELEM!** A számítógép belsejében végzett munka előtt olvassa el figyelmesen a számítógéphez mellékelt biztonsági tudnivalókat. További biztonsági útmutatásokat az előírásoknak való megfelelést igazoló [www.dell.com/regulatory\\_compliance](http://www.dell.com/regulatory_compliance) címen találhat.
- ⚠ **VIGYÁZAT!** A számítógépen csak hivatalos szakember végezhet javításokat. A Dell™ engedélye nélkül végzett szerviztevékenységből adódó károokra nem vonatkozik a garanciavállalás.
- ⚠ **VIGYÁZAT!** Az elektrosztatikus kisülés elkerülése érdekében földelje magát csuklóra erősíthető földelőkábelrel, vagy úgy, hogy rendszeresen festetlen fémfelülethez ér (például a számítógép csatlakozóihoz).
- ⚠ **VIGYÁZAT!** Az alaplap sérülésének elkerülése érdekében vegye ki a főakkumulátort (lásd [Az akkumulátor eltávolítása](#)), mielőtt dolgozni kezd a számítógép belsejében.

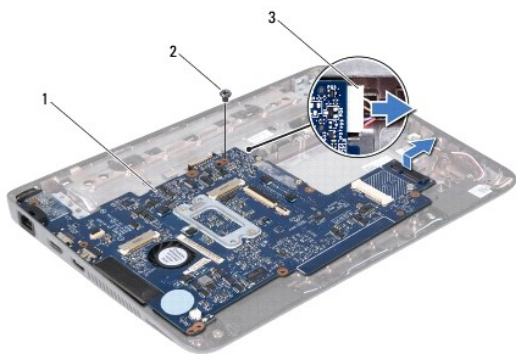
## Az alaplap kiszérése

1. Kövesse a következő fejezet utasításait: [Előkészületek](#).
2. Távolítsa el az akkumulátort (lásd [Az akkumulátor eltávolítása](#)).
3. Távolítsa el a memóriamodul(oka)t (lásd [A memóriamodul\(ok\) eltávolítása](#)).
4. Távolítsa el a billentyűzetet (lásd [A billentyűzet eltávolítása](#)).
5. Kövesse a(z) [4. lépés](#) és a(z) [6. lépés](#) közötti utasításokat itt: [A merevlemez- meghajtó kiszérése](#).
6. Távolítsa el a kéztámaszt (lásd [A kéztámasz eltávolítása](#)).
7. Távolítsa el a Mini-Card kártyá(ka)t (lásd [A Mini-Card kártyá\(k\) eltávolítása](#)).
8. Távolítsa el a kijelzőegységet (lásd [A kijelzőegység kiszérése](#)).
9. Távolítsa el a középső burkolatot (lásd [A középső burkolat leszerelése](#)).
10. Válassza le a hangkábel az alaplapon és a hangkártyán lévő csatlakozókból.



1	alaplapi csatlakozó	2	hangkábel
3	hangkártya csatlakozó		

11. Távolítsa el a gombelemet (lásd [A gombelem eltávolítása](#)).
12. Távolítsa el a csavarokat, amelyek az alaplapt a számítógép aljához rögzítik.
13. Emelje meg egy kissé az alaplapt, és válassza le a hálózati adapter csatlakozókábelét az alaplapról.
14. Emelje ki teljesen az alaplapt a számítógépből.



1	alaplapp	2	csavar
3	Hálózati adapter csatlakozókábele		

15. Az alaplapp visszahelyezésekor távolítsa el a processzor hűtőventilátorát és a hűtőborda szerelvényt (lásd [A processzor hűtőbordájának eltávolítása](#)).

## Az alaplapp visszahelyezése

- Kövesse a következő fejezet utasításait: [Előkészületek](#).
- Ha eltávolította, helyezze vissza a processzorventilátorát és a hűtőegységet (lásd [A processzor hűtőbordájának visszahelyezése](#)).
- Csatlakoztassa a hálózati adapter csatlakozókábelét az alaplappra.
- Igazítsa egymáshoz az alaplapi csatlakozókat és a számítógépházon található nyílásokat, majd a házon látható illesztési jelek segítségével helyezze be megfelelően az alaplappot.
- Helyezze vissza a csavarokat, amelyek az alaplappot a számítógép aljához rögzítik.
- Helyezze vissza a gombelemet (lásd [A gombelem visszahelyezése](#)).
- Csatlakoztassa a hangkábelét az alaplapon és a hangkártyán lévő csatlakozókhoz.
- Helyezze vissza a középső burkolatot (lásd [A középső burkolat visszahelyezése](#)).
- Helyezze vissza a kijelzőegységet (lásd [A kijelzőegység visszahelyezése](#)).
- Helyezze vissza a Mini-Card kártyá(ka)t (lásd [A Mini-Card kártyá\(k\) visszahelyezése](#)).
- Helyezze vissza a kéztámaszt (lásd [A kéztámasz visszahelyezése](#)).
- Kövesse a(z) [5. lépés](#) és a(z) [7. lépés](#) közötti utasításokat itt: [A merevlemez-meghajtó visszahelyezése](#).
- Helyezze vissza a billentyűzetet (lásd [A billentyűzet visszahelyezése](#)).
- Helyezze vissza a memóriamodul(oka)t (lásd [A memóriamodul\(ok\) visszahelyezése](#)).
- Helyezze vissza az akkumulátort (lásd [Az akkumulátor visszahelyezése](#)).

**⚠ VIGYÁZAT!** Mielőtt bekapcsolná a számítógépet, helyezzen vissza minden csavart, és győződjön meg arról, hogy nem maradt felhasználatlan csavar a számítógép belsejében. A számítógép belsejében maradt, vissza nem helyezett csavarok károsíthatják a számítógépet.

16. Kapcsolja be a számítógépet.

**🔧 MEGJEGYZÉS:** Miután kicserélte az alaplappot, adja meg a számítógép szervizcímjét az új alaplapp BIOS-ában.

17. Adja meg a szervizcímjét:
- Gondoskodjon róla, hogy a hálózati adapter be legyen dugva, és hogy a fő akkumulátor megfelelően legyen telepítve.

- b. Nyomja meg az <F2> gombot a POST során, hogy beléphessen a rendszer telepítőprogramjába.
  - c. Navigáljon a **Security (Biztonság)** lapra, és adja meg a szervizcímét a **Set Service Tag (Szervizcímke beállítása)** mezőben.
- 

[Vissza a Tartalomjegyzék oldalra](#)